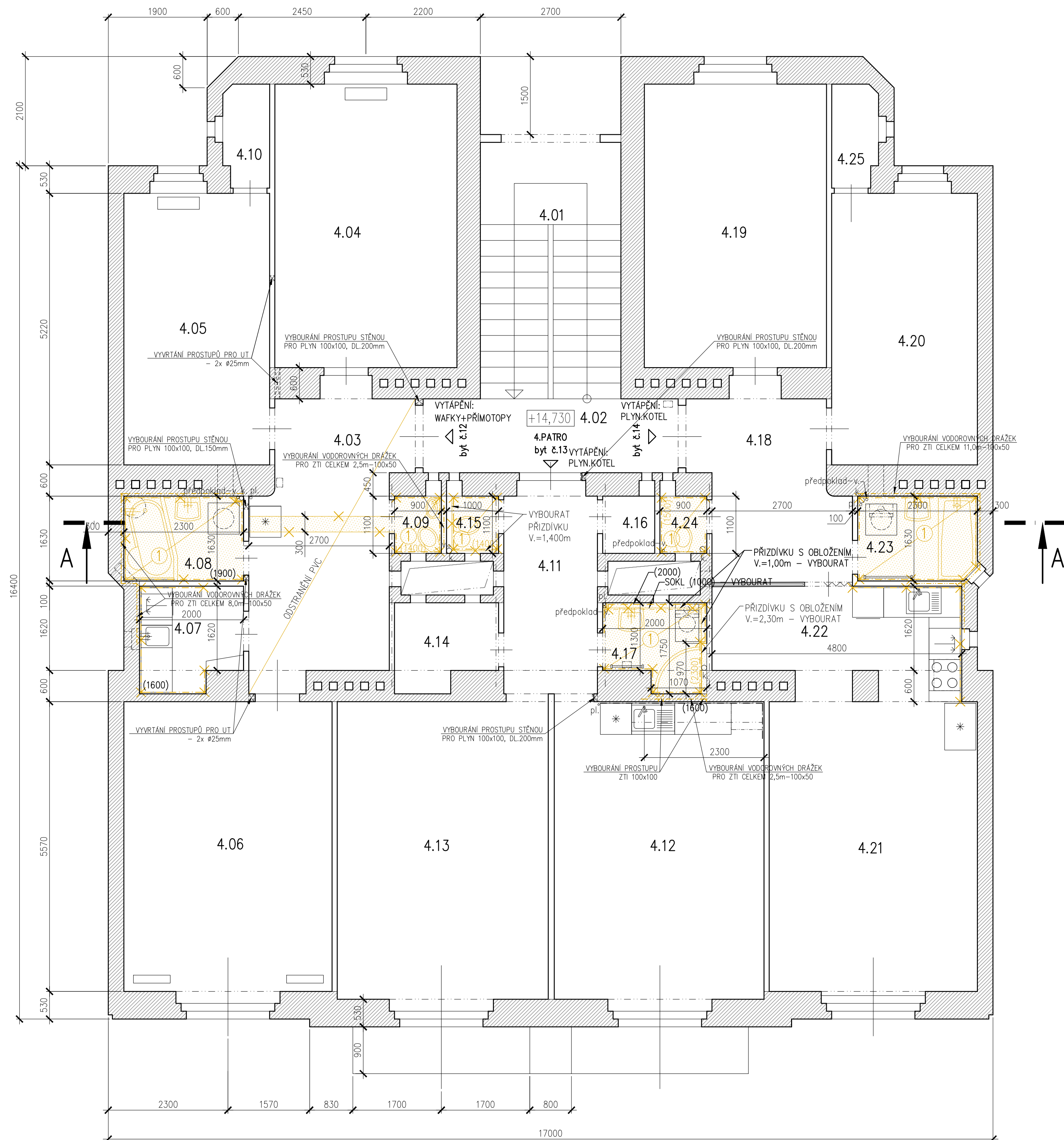


PŮDORYS 5.NP, bourací práce, M1:50



BOURACI PRACE

Z BOURACÍCH PRACÍ BUDE PROVEDENO:

- DEMONTÁŽ ZAŘÍZOVACÍCH PŘEDMĚTŮ
- VYBOURÁNÍ KOMPLETNÍ SKLADBY PODLAHY V ROZSAHU OZNAČENÉM NA VÝKRESU "I"
- VYBOURÁNÍ OBKLADŮ, LINKURST, DŘ. OBLOŽENÍ ATD.
- VYBOURÁNÍ OMÍTEK V KOUPELNÁCH A WC V ROZSAHU 25% (PONIČENO PŘI BOURÁNÍ)
- VYBOURÁNÍ VODOROVNÝCH A SVISLÝCH DŘÁŽEK PRO NOVÉ ROZVODY
- VYBOURÁNÍ STOUPAČNÍCH I PŘIPOJOVACÍCH POTRUBÍ – VODOVOD, VČ. PROSTUPU PODLAHOU 150x150mm
- VYBOURÁNÍ STOUPAČNÍCH I PŘIPOJOVACÍCH POTRUBÍ – KANALIZACE, VČ. PROSTUPU PODLAHOU 150x150mm
- VYBOURÁNÍ STOUPAČNÍCH I PŘIPOJOVACÍCH POTRUBÍ – PLYN, VČ. PROSTUPU PODLAHOU 150x150mm






LEGENDA MÍSTNOSTÍ

OZN.	MÍSTNOST	PLOCHA m²	PODLAHA		PODHLÉD		POZNÁMKA
4.01	SCHODIŠTĚ	–	–	–	–	–	–
4.02	CHODBA	–	–	–	–	–	–
	BYT Č.12						
4.03	PŘEDSÍŇ	–	–	–	–	–	–
4.04	POKOJ	–	–	–	–	–	–
4.05	POKOJ	–	–	–	–	–	–
4.06	POKOJ	–	–	–	–	–	–
4.07	KUCHYŇ	3,81	–	KERAMICKÁ DLAŽBA	ŠTUKOVÁ OMÍTKA		KERAM.OBK.LAD V.=1600
4.08	KOUPELNA	3,75	–	KERAMICKÁ DLAŽBA	ŠTUKOVÁ OMÍTKA		KERAM.OBK.LAD V.=1900
4.09	WC	0,99	–	KERAMICKÁ DLAŽBA	ŠTUKOVÁ OMÍTKA		KERAM.OBK.LAD V.=1400
4.10	SPÍŽ	–	–	–	–	–	–
	BYT Č.13						
4.11	PŘEDSÍŇ	–	–	–	–	–	–
4.12	KUCHYŇ	23,05	–	VINYL	ŠTUKOVÁ OMÍTKA		KERAM.OBK.LAD V.=1600
4.13	POKOJ	–	–	–	–	–	–
4.14	KOMORA	–	–	–	–	–	–
4.15	WC	1,05	–	KERAMICKÁ DLAŽBA	ŠTUKOVÁ OMÍTKA		KERAM.OBK.LAD V.=1400
4.16	SPÍŽ	–	–	–	–	–	–
4.17	KOUPELNA	2,98	–	KERAMICKÁ DLAŽBA	ŠTUKOVÁ OMÍTKA		KER.OB. V.=2,00;2,30
	BYT Č.14						
4.18	PŘEDSÍŇ	–	–	–	–	–	–
4.19	POKOJ	–	–	–	–	–	–
4.20	POKOJ	–	–	–	–	–	–
4.21	POKOJ	–	–	–	–	–	–
4.22	KUCHYŇ + JÍDELNA	9,37	–	VINYL	ŠTUKOVÁ OMÍTKA		KERAM.OBK.LAD V.=1700
4.23	KOUPELNA	3,71	–	PVC	ŠTUKOVÁ OMÍTKA		KERAM.OBK.LAD V.=1700
4.24	WC	0,99	–	KERAMICKÁ DLAŽBA	ŠTUKOVÁ OMÍTKA		KERAM.OBK.LAD V.=1500
4.25	KOMORA	–	–	–	–	–	–

POZNÁMKY:


VÝKRES JE ZKRESLEN NA ZÁKLADĚ ZÍSKANÉ ARCHIVNÍ DOKUMENTACE A NA ZÁKLADĚ PROHLÍDKY A ZAMĚŘENÍ STAVBY.
NĚKTERÉ ZAKRYTÉ KONSTRUKCE JSOU V DOKUMENTACI ZKRESLENY NA ZÁKLADĚ ODBORNÉHO OHADU.
KONSTRUKCE, KTERÉ NEJSOU PŘEDMĚTEM ŘEŠENÍ TĚTO DOKUMENTACE SE NEMUSÍ ZCELA SHODOVAT S REALITOU (NEBYLY OVĚŘOVÁNY).

LEGENDA MATERIÁLU

	STÁVAJÍCÍ ZDĚNÉ KONSTRUKCE
	STÁVAJÍCÍ ZDĚNÉ PŘÍČKY
	STÁVAJÍCÍ DŘEVĚNÁ PŘÍČKA
	BOURANÉ SKLADBY PODLAH
	BOURANÉ OBKLADKY STĚN

Souřadnicový systém JTSK, výškový systém Bpv

Rev. C			
Rev. B			
Rev. A			
Index:	Datum:	Změny:	Vypracoval:

 PROJEKTOVÁ A INŽENÝRSKÁ A.S.		Sokolovská 163/45, 186 00 Praha 8 - Karlín tel. +420 221 221 111		www.d-plus.cz d-plus@d-plus.cz	
Hlavní inženýr stavby: Ing. Viktor NÝČ		Zodp. projektant: Ing. Viktor NÝČ		Vypracoval: kolektiv	
MÚ (OÚ): Praha 6		Kraj: Hlavní město Praha		Datum: 11/2020	
Investor: Městská část Praha 6, Čs. armády 23, 160 52 Praha 6		Stupeň:		DSP	
Zakázka: REKONSTRUKCE ZDRAVOTNĚ TECHNICKÝCH INSTALACE V DOMĚ DEJVIČKA 397/34 parc.č. 931; k.ú. Bubeněč		Číslo zakázky: 4459/2020		Měřítko: -	
Obsah: SO 01 - Bytový dům PŮDORYS 5.NP, bourací práce		Počet formátů A4: 6 A4		Č. kopie:	
		Číslo přílohy: D.1.1.b.16.		Revize: -	